

Lebensqualität im Münchener Nordosten

Living Park Aschheim

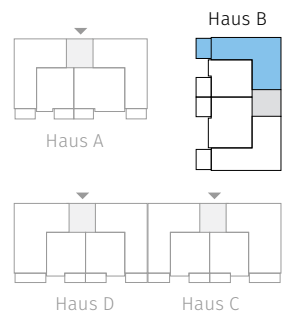
Haus B / Wohnung 16** / 4 Zimmer / EG

Diele	5,46 m ²
Flur	7,84 m ²
Zimmer	10,31 m ²
Zimmer	10,42 m ²
Schlafen	16,37 m ²
Bad	5,96 m ²
DuBad	5,74 m ²
Wohnen/Küche	32,11 m ²
Terrasse* (14,27 m ² /2)	7,14 m ²
Wohnung gesamt	101,35 m²

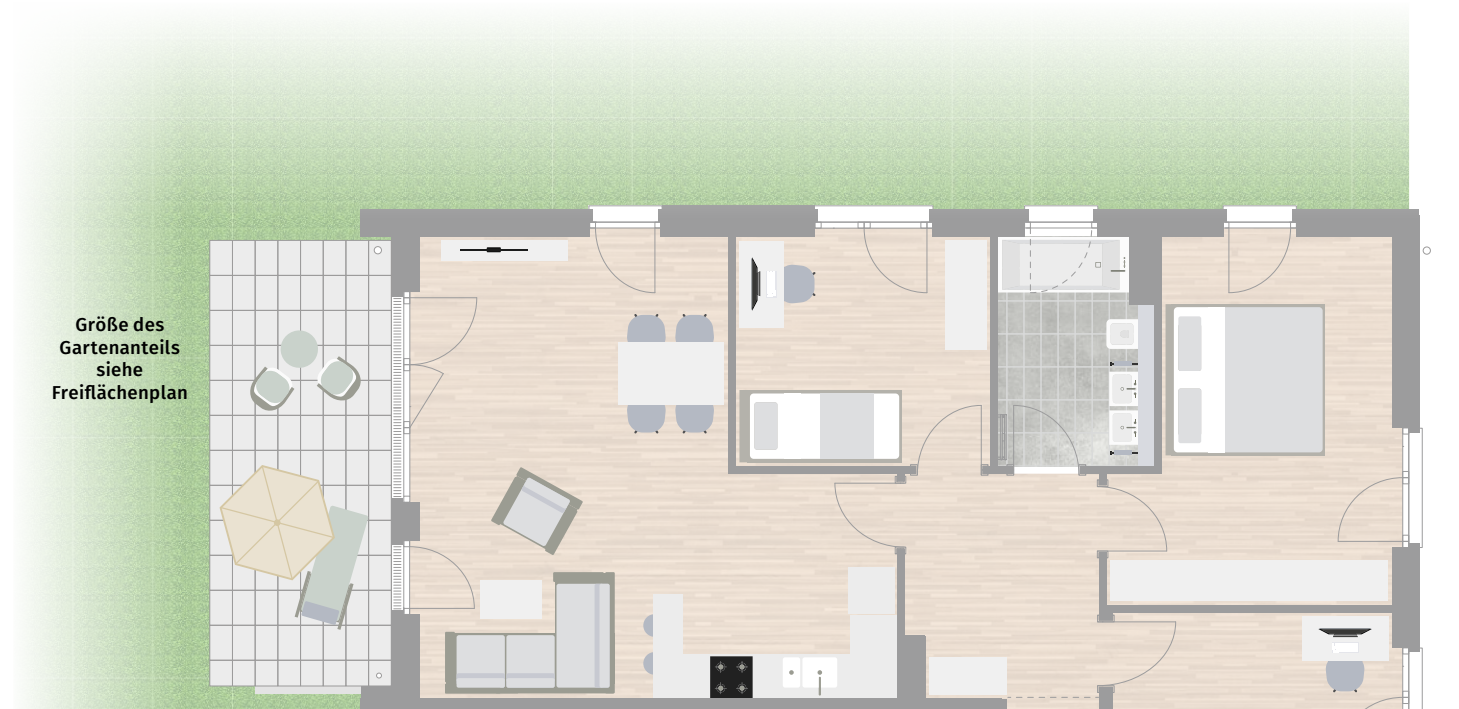
* Terrassen und Balkone zu 1/2 bei der Wohnflächenberechnung berücksichtigt

** barrierefrei

Hinweis: Eingezeichnetes Mobiliär, Einbauten, Küchenobjekte und Art der Bodenbeläge sind beispielhaft. Die dargestellte Möblierung gehört nicht zum Leistungsumfang.



Größe des
Gartenanteils
siehe
Freiflächenplan



B**